



Istituto Omnicomprensivo Bertrando Spaventa

Montesilvano - ottobre 2024



consulenza e formazione
aziendale



consulenza dedicata al
«Mondo Education»



Progetto per gli studenti



MISSION

*AIUTARE
I RAGAZZI A SCOPRIRE I PROPRI **TALENTI**
E
LAVORARE PER SVILUPPARLI*

*PERCHÉ REALIZZINO LE PROPRIE ASPIRAZIONI
FACENDO SCELTE CONSAPEVOLI SUL LORO
FUTURO PROFESSIONALE*



CREDIAMO

Che il talento sia un dono che ogni giovane deve poter mettere all'opera per contribuire alla costruzione del bene comune

STIMOLIAMO

Le famiglie a diventare i primi alleati dei loro figli, affinché possano sostenere il valore della libertà delle loro scelte

PROMUOVIAMO

I valori della responsabilità sociale, individuando quelle aziende che, come noi, vogliono investire nel futuro delle giovani generazioni

COLLABORIAMO

Con le scuole proponendo loro il nostro progetto di orientamento formativo, senza mai dimenticare la centralità degli studenti come PERSONE

IN QUALE CONTESTO CI TROVIAMO



IERI
APPARIVA
SOLIDO E BEN RADICATO

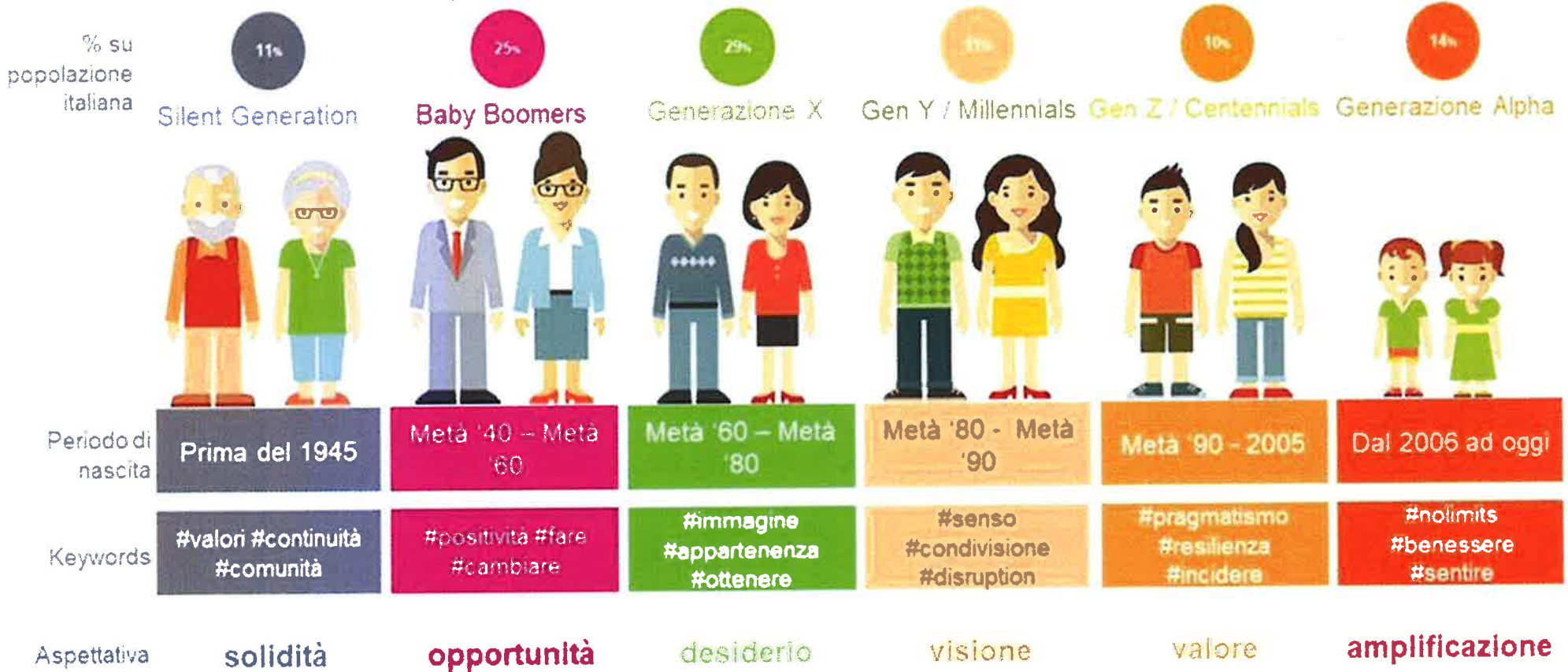


FUTURO



OGGI
APPARE
FLUIDO E INDECIFRABILE

IN QUALE CONTESTO CI TROVIAMO





SKILL MISMATCH

Ovvero

DIFFERENZE TRA LE COMPETENZE
RICERCATE DALLE AZIENDE E QUELLE DISPONIBILI

**IL 40% DELLE FIGURE RICERCATE DALLE AZIENDE
È DI DIFFICILE REPERIBILITÀ**

dall'ultimo rapporto ANPAL "Previsione dei
fabbisogni occupazionali e professionali in Italia"



I «NEET» in Italia

NOT IN EDUCATION, EMPLOYMENT OR TRAINING

A maggio 2023:

L'ISTAT

in Italia ha rilevato tra i 15 e i 34 anni 5.725.000 di giovani NEET

Tra questi 4.259.000 hanno tra i 15 e i 24 anni
mentre i restanti 1.466.000 rientrano tra i 25 e i 34 anni

Tra tutti gli Stati dell'Unione Europea, l'Italia risulta il paese con più NEET
(19%) senza impiego e che non lo cercano (disoccupati e inattivi)
non impegnati neanche in attività formative
(tirocini, apprendistato e corsi professionalizzanti)

OSM TALENT



ORIENTIAMO I RAGAZZI, DISORIENTIAMO I GENITORI

OSM TALENT



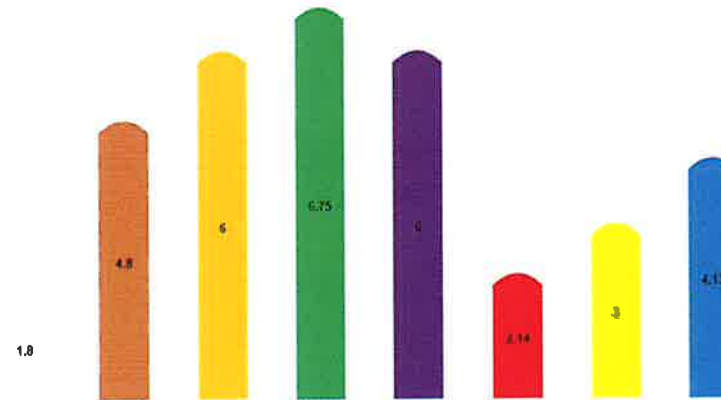
E' un progetto che offre agli alunni l'opportunità di riflettere sul proprio **futuro professionale**, scoprendo le proprie **attitudini**, sottolineando l'importanza delle **soft skills** su cui lavorare per raggiungere gli obiettivi.

LO STRUMENTO

È uno strumento di valutazione attitudinale innovativo e l'unico sul mercato.



Composto di 50 domande su situazioni di vita quotidiana.



TALENTO BIANCO: 1.80
NECESSITA' DI CONOSCERE SE STESSI

TALENTO MARRONE: 4.80
ATTITUDINE ALLA DISCIPLINA

TALENTO ARANCIONE: 6.00
ATTITUDINE AD ACQUISIRE CONOSCENZE SPECIFICHE

TALENTO VERDE: 6.75
ATTITUDINE AD ASSUMERSI RESPONSABILITA'

TALENTO VIOLA: 6.00
ATTITUDINE ALL'AUTONOMIA PROFESSIONALE

TALENTO ROSSO: 2.14
ATTITUDINE ALLA VISIONE IMPRENDITORIALE

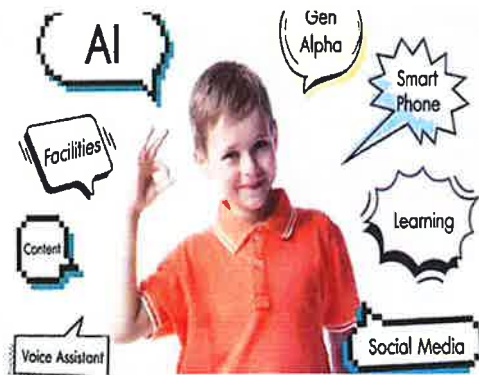
TALENTO GIALLO: 3.00
ATTITUDINE AD ARGOMENTARE CON CREDIBILITA'

TALENTO BLU: 4.13
ATTITUDINE NEL DIRIGERE E GESTIRE ATTIVITA'

Deriva dal sistema 'I-Profile' che ha ottenuto uno di coefficienti più alti di validità tra gli strumenti di valutazione attitudinale esistenti.
(Studio realizzato dal dipartimento del Lavoro U.S.A.)

RAGAZZI

Mi Conosco?



**-QUALI SONO I MIEI
TALENTI
LE MIE COMPETENZE
LE MIE LIFE SKILLS?**

**- COME FACCIAMO A
ESPRIMERE IL MIO
POTENZIALE?**



**- COME MAI LE MIE
SCELTE
SPAZIANO COSI' TANTO?**

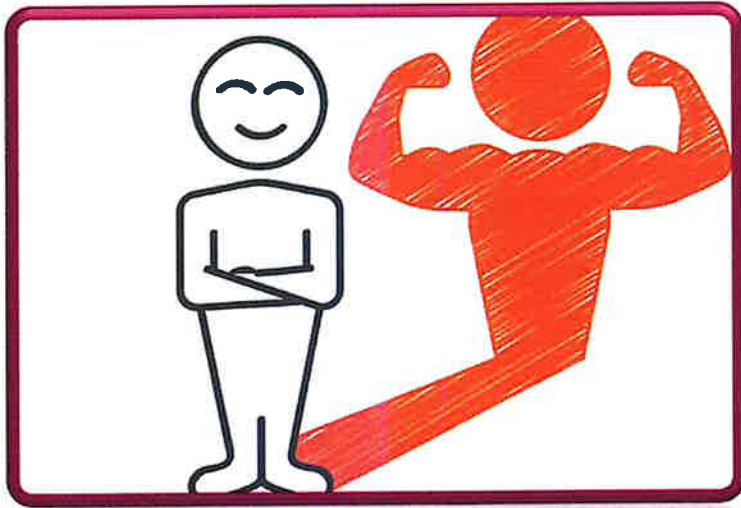
**- CONOSCO I MIEI
PUNTI DI FORZA?
E GLI AMBITI DI
SVILUPPO E CRESCITA?**



**- SONO CAPACE DI
COMPNDERE COME
EVOLVE IL MONDO DEL
LAVORO?**

**-COME FACCIAMO A
ESSERE SICURO DI
AVERE FATTO LA
SCELTA GIUSTA?**

AUTOSTIMA



Passare da
SAI FARE dunque VALI

A

**POICHE' VALI
PUOI FARE**

L'ERRORE

una via per
L'APPRENDIMENTO

Accetta la
possibilità
di sbagliare



GENITORI



Un genitore troppo vicino non lascia spazio al figlio per definirsi.



OSM TALENT mette il ragazzo e i genitori alla giusta distanza.



I genitori distanti non vedono i particolari.

ASCOLTO



«Quando qualcuno ti ascolta davvero senza giudicarti, senza cercare di prendersi la responsabilità per te, senza cercare di plasmarti, ti senti tremendamente bene.

Quando sei stato ascoltato e udito, sei in grado di percepire il tuo mondo in modo nuovo e andare avanti»

Carl Rogers

GIOVANI MULTIPOTENZIALI

A quei ragazzi con obiettivi molto chiari l'OSM TALENT dà la **conferma** di proseguire in quella direzione con accresciuta consapevolezza .



A quei giovani che hanno una varietà di talenti e interessi ugualmente preziosi - sono i ragazzi c.d. "multipotenziali"- offre la conferma che per avere una vita appagante dovranno cambiare lavoro e non dovranno accontentarsi .

LAVORI DEL FUTURO

Oggi il
mercato del
lavoro di
appare
fluida,
ibrida,
diversificata



Le
competenze
trasversali
sono la vera
ricchezza
delle
professionalità
attuali e
future

A SCUOLA

SOFT SKILLS, le competenze trasversali trasferibili attraverso il **FARE**
DIMENSIONE ORIENTATIVA DEI PTCO

Capacità di risolvere i problemi



Capacità di interagire e lavorare con gli altri



Pensiero critico



Creatività



Consapevolezza

Le prossime fasi del PROCESSO

- 1 Presentazione ai ragazzi
- 2 Compilazione del questionario
- 3 Corso sui talenti del questionario OSM Talent per comprendere il proprio grafico
- 4 Incontro tra talento e discipline STEM
- 5 Incontro finale con voi genitori sulla spiegazione dei talenti del OSM Talent dei vostri figli. (*veniteci con il Talent!)



L'invito è ad accompagnare i vostri figli alla scoperta della ricchezza dentro di loro e farne tesoro.





Grazie!

Corrado Troiano 329 6228072 c.troiano@osmedu.it

www.osmedu.it
22