



# Istituto Omnicomprensivo Bertrando Spaventa

---

Montesilvano – novembre 2024

## IN QUALE CONTESTO CI TROVIAMO



**IERI**  
APPARIVA  
SOLIDO E BEN RADICATO



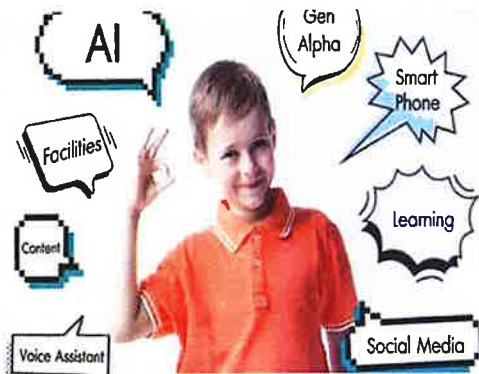
**FUTURO**



**OGGI**  
APPARE  
FLUIDO E INDECIFRABILE

# RAGAZZI

## Mi Conosco?



**-QUALI SONO I MIEI  
TALENTI  
LE MIE COMPETENZE  
LE MIE LIFE SKILLS?**

**- COME FACCIAMO A  
ESPRIMERE IL MIO  
POTENZIALE?**



**- COME MAI LE MIE  
SCELTE  
SPAZIANO COSI' TANTO?**

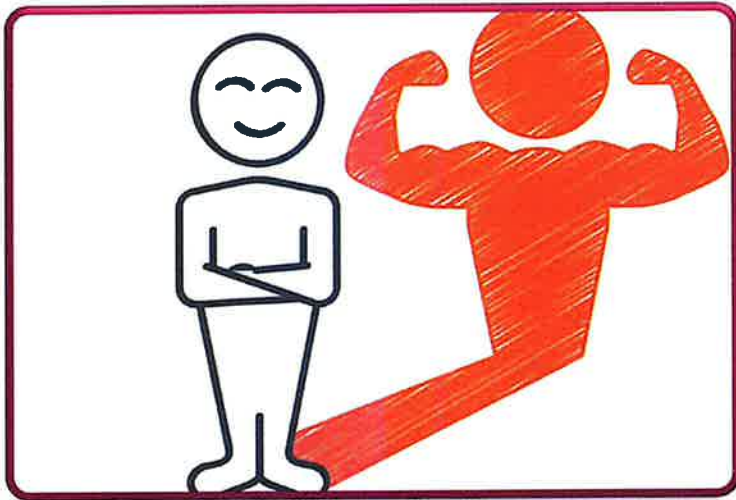
**- CONOSCO I MIEI  
PUNTI DI FORZA?  
E GLI AMBITI DI  
SVILUPPO E CRESCITA?**



**- SONO CAPACE DI  
COMPNDERE COME  
EVOLVE IL MONDO DEL  
LAVORO?**

**-COME FACCIAMO A  
ESSERE SICURO DI  
AVERE FATTO LA  
SCELTA GIUSTA?**

# AUTOSTIMA



Passare da  
SAI FARE dunque VALI

A

POICHE' VALI  
PUOI FARE

# L'ERRORE

una via per  
L'APPRENDIMENTO

Accetta la  
possibilità  
di sbagliare



# GENITORI



Un genitore  
troppo vicino  
non lascia spazio  
al figlio per  
definirsi.



OSM <sup>6</sup> TALENT  
mette il ragazzo  
e i genitori alla  
giusta distanza.



I genitori  
distanti non  
vedono i  
particolari.

# ASCOLTO



*«Quando qualcuno ti ascolta davvero senza giudicarti, senza cercare di prendersi la responsabilità per te, senza cercare di plasmarti, ti senti tremendamente bene.*

*Quando sei stato ascoltato e udito, sei in grado di percepire il tuo mondo in modo nuovo e andare avanti»*

**Carl Rogers**

## Il nostro percorso insieme

- Le discipline **STEM**: cosa sono e quali opportunità offrono
- Le mie **mete**: il primo passo verso un futuro di successo
- **OSM Talent**: uno strumento per conoscere se stessi



Corso TALENTI



**Alla scoperta dei talenti  
dei vostri ragazzi**





**COSA NON È**



Non è un test psicologico  
Non è un profilo di personalità

# ALLORA COS'È?

---

È uno strumento che ci permette di conoscere le abitudini di risposta a determinate situazioni della vita:

Ci sono **abitudini buone** che teniamo o addirittura potenziamo  
Ci sono **abitudini non buone** che possiamo scegliere di modificare



# TALENTI SKILLS

## Perché sono così importanti?

- Perché sono abilità necessarie in qualunque ambito di vita
- Perché fanno la differenza, anche nel mondo del lavoro

*Sul lavoro vincono le soft skills: chi cerca un impiego vuole aziende orientate sulle persone*



**di Marcella Loporchio \***

E poi alla fine le **soft skills**, le capacità relazionali, si prendono la loro rivincita. Per decenni relegate a completare degli spazi del **curriculum vitae** quasi senza alcun significato, oggi assurgono a ruoli di rilievo e risultano essere **indispensabili nel lavoro**.





# **COSA HA SIGNIFICATO LAVORARE SULL'ORIENTAMENTO**

Lo stimolo proposto è stato  
ad aprirsi a riflessioni comuni in  
famiglia in modo adulto  
provando a riconoscere cosa c'è  
di utile e importante da  
prendere e di prenderlo in modo  
personale



## I risultati dell'OSM Talent



Talento	Descrizione
<b>TALENTO BIANCO</b>	Necessità di conoscere sé stessi
<b>TALENTO MARRONE</b>	Attitudine alla disciplina
<b>TALENTO ARANCIONE</b>	Attitudine ad acquisire conoscenze specifiche
<b>TALENTO VERDE</b>	Attitudine ad assumersi responsabilità
<b>TALENTO VIOLA</b>	Attitudine all'autonomia professionale
<b>TALENTO ROSSO</b>	Attitudine alla visione imprenditoriale
<b>TALENTO GIALLO</b>	Attitudine ad argomentare con credibilità
<b>TALENTO BLU</b>	Attitudine nel dirigere e gestire le attività

# Il linguaggio privilegiato degli adolescenti è il **COMPORAMENTO**





# I TALENTI DELL'OSM TALENT

IL GRAFICO DELL'OSM TALENT  
È LA RAFFIGURAZIONE DEI BENI  
PREZIOSI CHE SONO GIÀ NEI  
VOSTRI FIGLI



**I profili proposti ai vostri figli hanno avuto come scopo principale di stimolare l'auto ricerca delle loro propensioni e dei loro punti di forza, espressi o silenti.**



# TALENTO BIANCO

Una buona/discreta consapevolezza di me

Riconosco le mie emozioni,  
so esprimerle e padroneggiarle  
Adeguatamente

Ho fiducia in me stesso

Dipendo poco dal giudizio degli altri

**COME POSSO USARE QUESTO TALENTO?**



# TALENTO MARRONE

Attitudine ad essere  
accurato, preciso, diligente  
e attento

So esprimere me stesso entro “i  
binari” che mi portano al  
raggiungimento dell’obiettivo



**COME POSSO USARE QUESTO TALENTO?**

# IL TALENTO MARRONE E LE STEM



*La matematica è un vero e proprio linguaggio e, pertanto, è costituito da regole e strutture rigorose*

Sviluppare il talento marrone significa lavorare sulla propria **accuratezza**, **autodisciplina** e **precisione**, elementi fondamentali negli studi e nella ricerca scientifica

# TALENTO ARANCIONE

- La parola chiave di questo Talento è **l'amore per la conoscenza e per l'apprendimento continuo e costante**
- Questo amore nasce dalla **CURIOSITÀ**

**COME POSSO USARE QUESTO TALENTO ?**

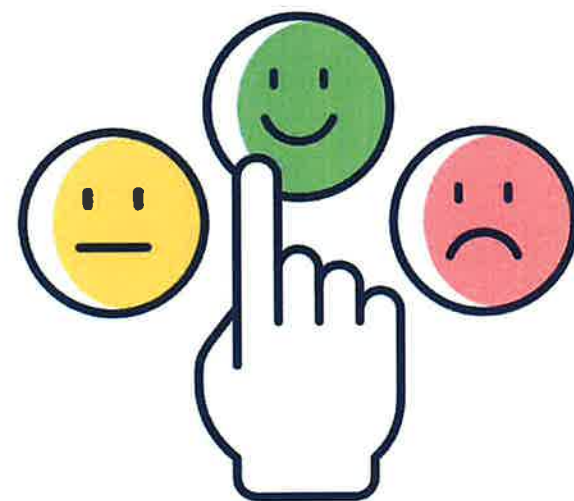


# TALENTO VERDE

CONSAPEVOLEZZA DI ESSERE I  
PROTAGONISTI DELLE NOSTRE  
AZIONI

NOI ALLA GUIDA DELLA NOSTRA  
VITA!

Assumersi la responsabilità della  
**propria** REALIZZAZIONE/FELICITÀ



COME POSSO USARE QUESTO TALENTO?

# TALENTO VIOLA

Le parole chiave di questo  
talento sono

**AUTONOMIA  
E  
INDIPENDENZA**



**COME POSSO USARE QUESTO  
TALENTO?**

# IL TALENTO VIOLA E LE STEM



*"... eppur si muove"*

Per potersi assumere grandi responsabilità, è necessario saper credere nelle proprie idee e capacità e **svincolarsi dalle aspettative** altrui

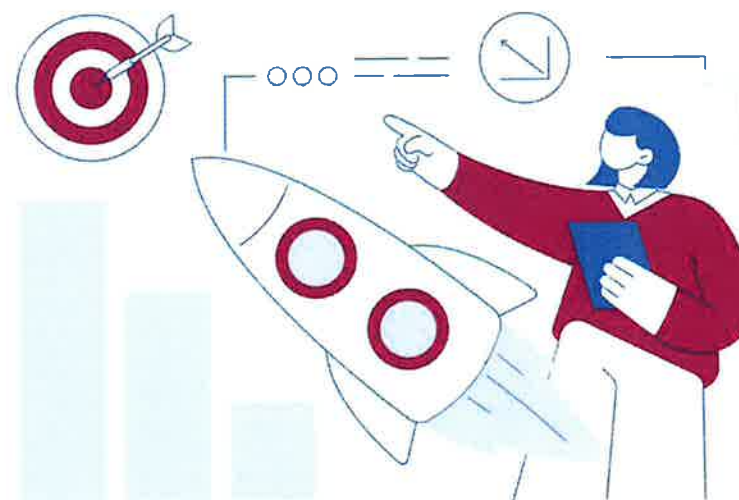
Progresso scientifico ed innovazione tecnologica progrediscono grazie ad individui che, seppur in controtendenza, perseverano nel **sostenere le proprie idee**

# TALENTO ROSSO

la parola chiave di questo talento è **progettualità**

progettualità, spirito di iniziativa e intraprendenza

non sai solo sognare ma sai tradurre i sogni in realtà



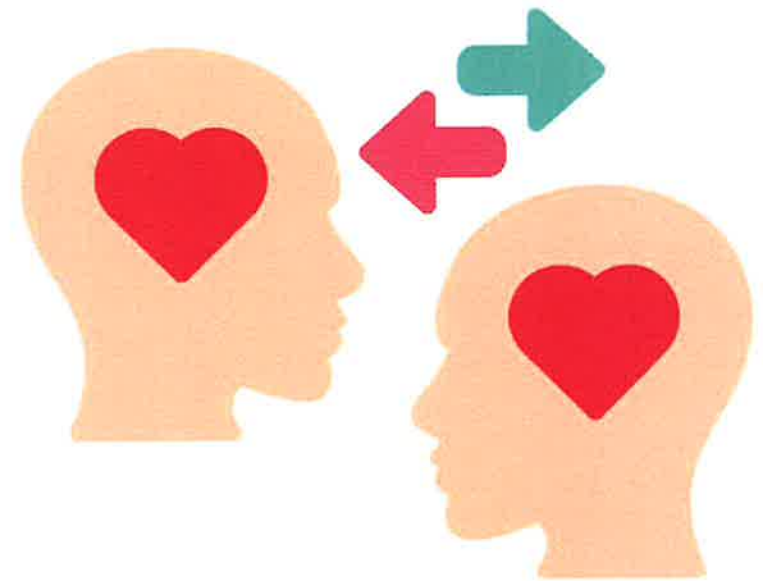
**COME POSSO USARE QUESTO  
TALENTO?**

## TALENTO GIALLO

Questo è un talento tipicamente relazionale.

È un talento comunicativo

**La comunicazione è relazione**



**COME POSSO USARE QUESTO  
TALENTO?**

# TALENTO BLU

La parola chiave  
è **LEADERSHIP**

Capacità di condurre motivare e  
coinvolgere



**COME POSSO USARE QUESTO  
TALENTO?**



# CONSIDERAZIONI





**GRAZIE PER  
LA VOSTRA  
ATTENZIONE**

---

**TUTTE LE AREE SONO  
MIGLIORABILI  
LAVORANDOCI  
SOPRA**



**GENITO  
RI**





**RAGAZ  
ZI**



L'invito è ad accompagnare i  
vostri figli alla scoperta della  
ricchezza dentro di loro e  
farne tesoro.

---





**GRAZIE DELL'ATTENZIONE**

**CORRADO TROIANO**

**329 6228072**

**[c.troiano@osmedu.it](mailto:c.troiano@osmedu.it)**

**SITO:**



OSM EDU



OSM\_EDU



OSM Edu





# Talent for future

*Come sfruttare i propri talenti nell'universo delle discipline STEM*



# BENVENUTI



**Che cosa vi aspettate da queste due giornate?**



## Il nostro percorso insieme

- Le discipline **STEM**: cosa sono e quali opportunità offrono
- Le mie **mete**: il primo passo verso un futuro di successo
- **OSM Talent**: uno strumento per conoscere se stessi



## Discipline STEM: cosa sono

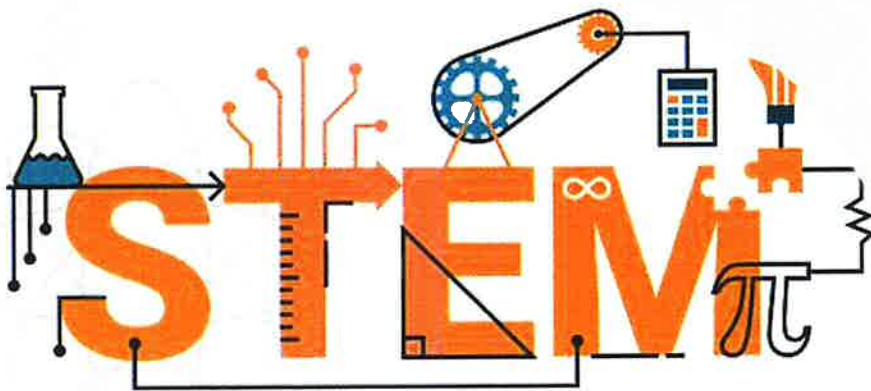
ACRONIMO DI

*Science*

*Technology*

*Engineering*

*Mathematics*



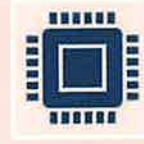
---

Queste quattro discipline rappresentano settori fondamentali che si intersecano tra loro, promuovendo una **comprensione approfondita** del mondo che ci circonda e stimolando l'**innovazione tecnologica**.

# Di quali discipline parliamo?



**Scienza**, che racchiude Biologia, Chimica, Fisica, Scienze ambientali, Neuroscienze, Ricerca scientifica.



**Tecnologia**, che include Sviluppo software, Sicurezza informatica, Data science, Analisi dei dati, Intelligenza artificiale, Ingegneria del software.



**Ingegneria**, che include Ingegneria civile, Ingegneria meccanica, Ingegneria elettrica, Ingegneria aerospaziale, Ingegneria chimica.



**Matematica**, ovvero Statistica, Analisi dei dati, Matematica applicata, Ricerca operativa.

## Due "falsi miti" sulla matematica

*"La matematica e le scienze sono difficili, i numeri non fanno per me"*

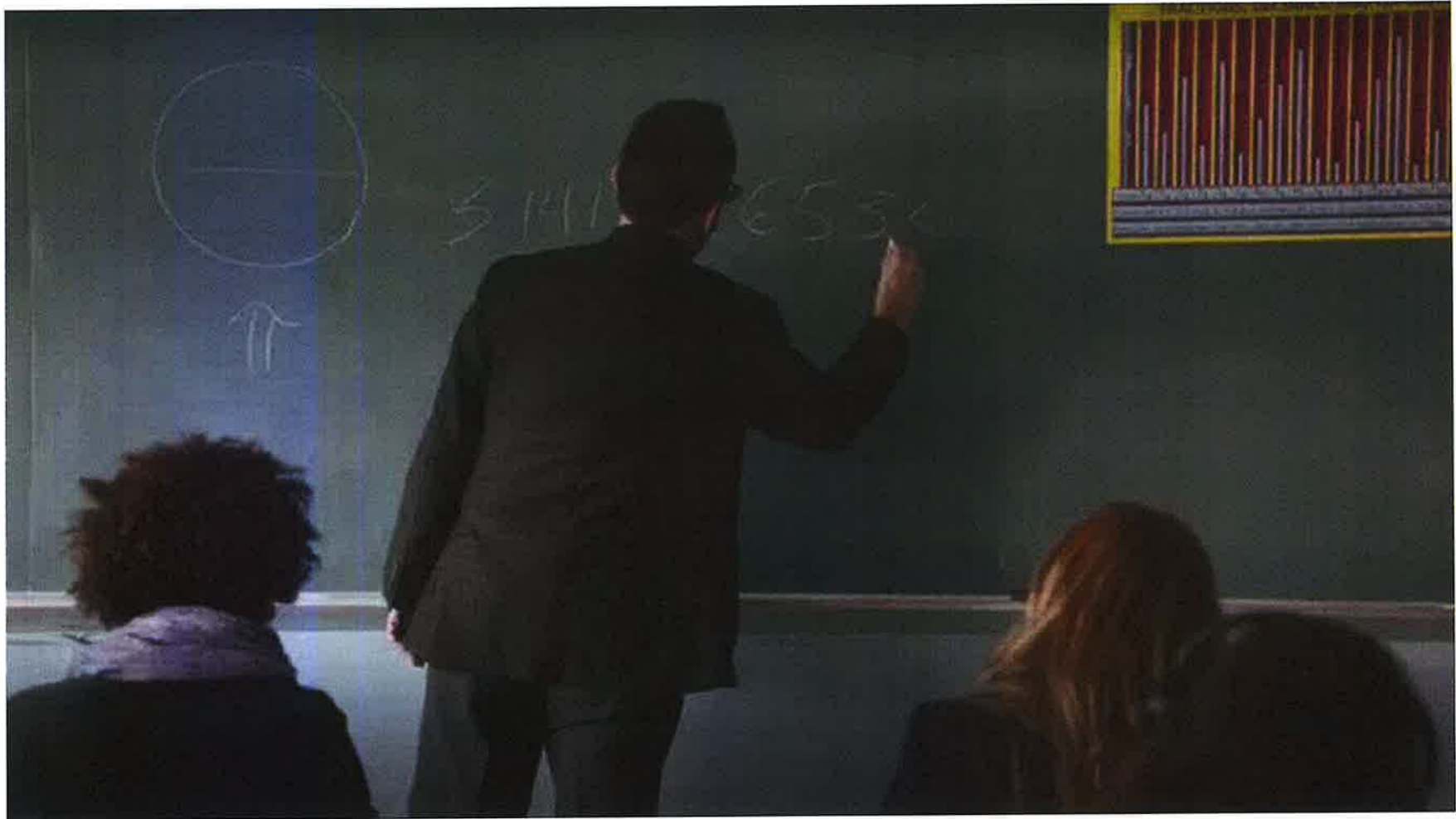


*Come non esistono bambini stonati, ma solo bambini che non hanno avuto una giusta educazione musicale, così non esistono bambini che non comprendono la matematica, ma solo bambini che non hanno avuto la giusta educazione*

*"Nella vita reale la matematica non serve a niente"*



*La matematica è il linguaggio in cui è scritto il gran libro della natura. Da sempre la matematica si è sviluppata in relazione alle esigenze della vita quotidiana. Grazie alla matematica, alla fisica e alle scienze sperimentali, l'uomo è stato capace di intervenire sull'ambiente che lo circonda*



# L'importanza delle discipline STEM



Promuovono una **mentalità basata sulla risoluzione di problemi**, fondamentale per analizzare criticamente le situazioni, sviluppare ipotesi e cercare soluzioni basate su dati e prove scientifiche



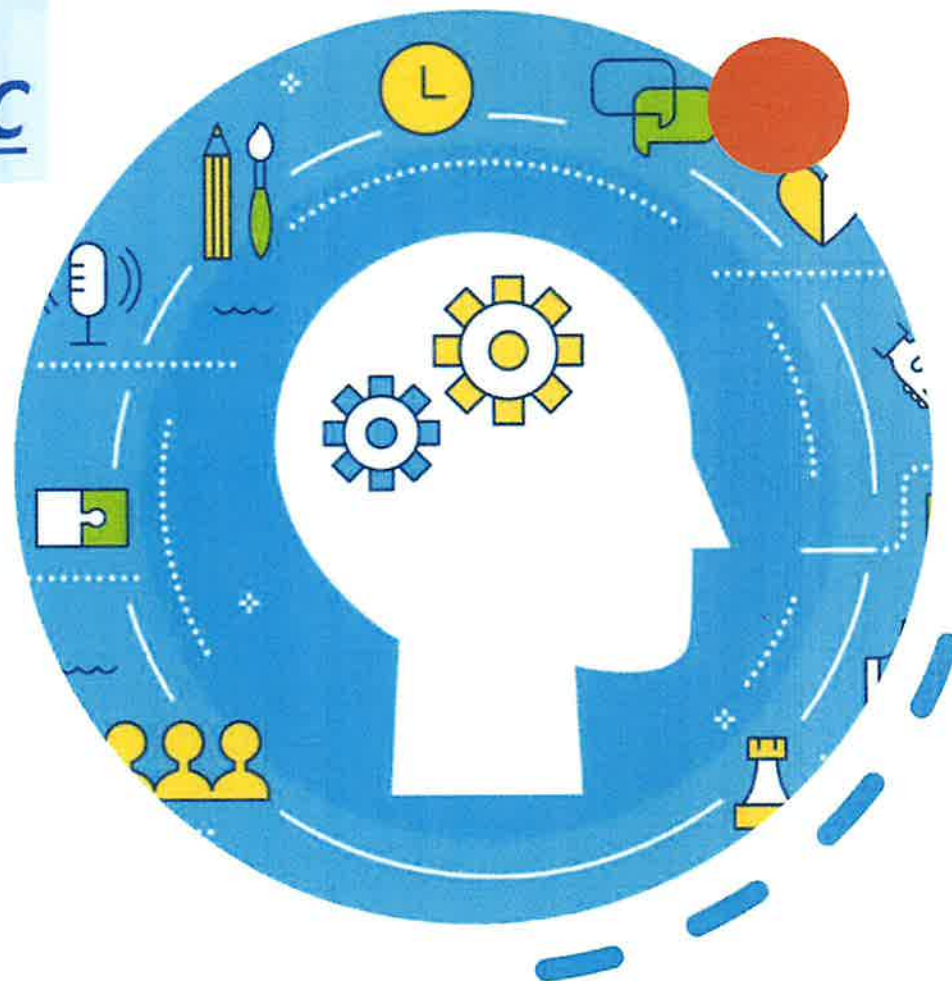
Permettono di affrontare le sfide di una modernità sempre più complessa e in costante mutamento, **integrando abilità provenienti da discipline diverse** e sviluppando nuove **competenze**, anche **trasversali**



Danno l'opportunità di intraprendere **carriere sempre più richieste** nel mercato del lavoro, in cerca di professionisti qualificati per guidare **l'innovazione, la ricerca e lo sviluppo tecnologico**

# Competenze potenziate dall'approccio STEM: le 4C

- **Critical thinking**: analisi **oggettiva** di un problema (o di una situazione) e dei fatti, delle prove e delle evidenze a esso collegato, scevra da **opinioni e distorsioni emozionali**.
- **Communication**: predisposizione al **dialogo** e all'**ascolto**, unita all'**abilità di trasmettere** le proprie idee quando si comunica con i membri di un team.
- **Collaboration**: lavorare con gli altri in modo armonico, aiutandosi l'un l'altro, dividendo i compiti e le scadenze in maniera equa e in base alle proprie **attitudini** e capacità per il raggiungimento di un **traguardo comune**.
- **Creativity**: capacità di **pensare fuori dagli schemi**, trovando soluzioni innovative ai problemi.



# L'uso delle tecnologie non garantisce una piena consapevolezza

Anche chi da utente si serve quotidianamente della tecnologia, non necessariamente dispone degli strumenti per **gestirla in modo consapevole**

*C'è una netta differenza tra:*

*Chi è solo un **fruitore passivo** di piattaforme e servizi di cui non ha una vera consapevolezza, esposto a tutti i **rischi connessi***

*Chi dispone dei mezzi, anche culturali, per **muoversi con cognizione** tra gli strumenti e le possibilità offerte dalle **nuove tecnologie***

È anche da qui che passa la frontiera di una **PIENA CITTADINANZA** nel mondo di oggi

# Il rischio di vivere il presente senza padroneggiarlo

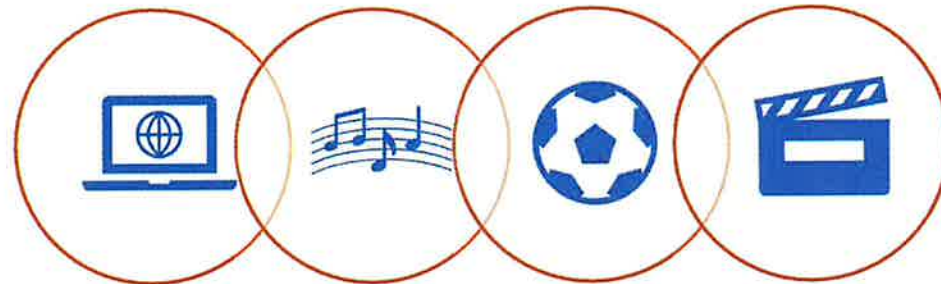
Quello in cui viviamo è un mondo che richiede una quantità sempre maggiore di **competenze e conoscenze** (non solo digitali)

Con le **tecnologie che permeano quasi ogni aspetto della nostra quotidianità**, dal tempo libero all'istruzione al mondo del lavoro, essere in possesso degli strumenti per padroneggiarle è cruciale

Lo studio delle discipline STEM permette di **non "subire" la tecnologia** che ci circonda, ma di comprenderla e dominarla

Internet

Sport



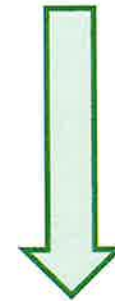
Musica

Cinema



# Trasformazione tecnologica e futuro professionale

La **trasformazione tecnologica** che sta investendo ogni ambito della realtà dà vita a **nuove professioni** e le possibilità di fare carriera sfruttando le conoscenze in matematica, tecnologia, scienze e ingegneria si moltiplicano



Un percorso di **formazione in ambito STEM** presenta un ventaglio molto ampio non soltanto di possibili sbocchi occupazionali ma anche di corsi di laurea da poter prendere in considerazione



# I corsi di laurea STEM

- I corsi di laurea dei gruppi **architettura e ingegneria**
- Le classi di laurea del gruppo **chimico-farmaceutico**
- Le lauree di primo livello in **statistica** e quelle di secondo livello in **scienze statistiche attuariali e finanziarie**;
- Le classi di laurea del gruppo **geo-biologico**
- I corsi di laurea del **gruppo scientifico**
- La laurea di secondo livello in **nutrizione umana**
- La laurea di secondo livello in **tecniche e metodi per la società**
- I corsi di primo livello in **diagnostica per la conservazione dei beni culturali** e di secondo livello in **conservazione dei beni architettonici e ambientali, scienze per la conservazione dei beni culturali e conservazione e restauro dei beni culturali**





*“I **talenti** e le **eccellenze** di ogni studente, quali che siano, se non costantemente riconosciute ed esercitate, non si sviluppano, compromettendo in questo modo anche il ruolo del merito personale nel successo formativo e professionale”*

*Decreto ministeriale 328/2022 -  
Linee guida per l'orientamento*





*Per scegliere il proprio futuro non  
basta guardare alle opportunità che  
il mondo ci offre*

...

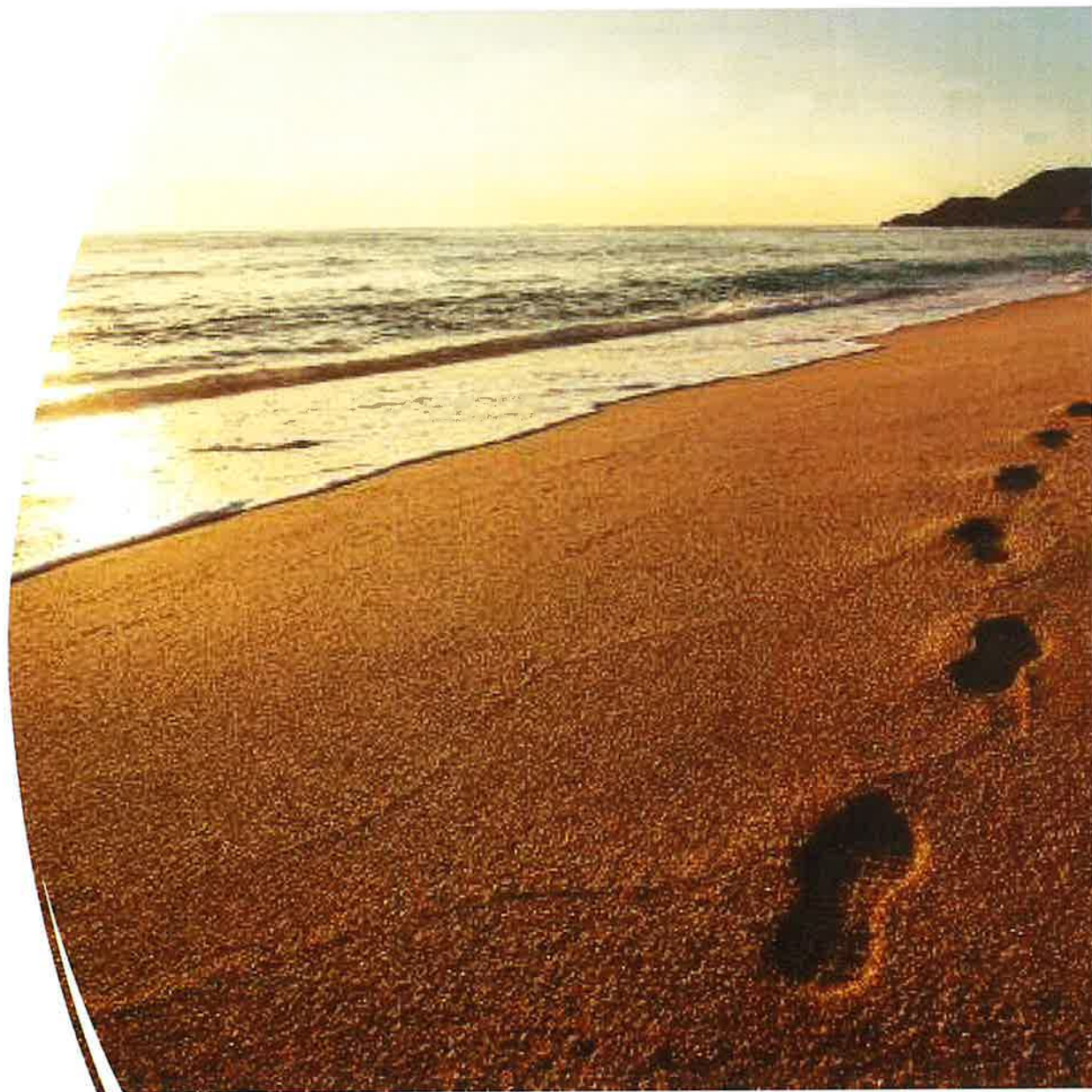
*Il punto di partenza siamo noi: i  
nostri **talenti** e le nostre  
**aspirazioni***

*Valorizzare le esperienze e le inclinazioni degli studenti (anche verso le discipline matematiche, scientifiche e tecnologiche) è fondamentale*

---

Quali sono le tue aspirazioni e i tuoi **obiettivi**?

Quali sono invece i tuoi **talenti** e i tuoi punti di forza?



# Le mie mete

Scrivi alcuni degli obiettivi (**personali, professionali, relazionali, ...**) che hai intenzione di raggiungere nei prossimi **10 anni**.



**IMPORTANTE**: dagli una scadenza precisa!

## QUALCHE ESEMPIO

- *Entro maggio 2027 prendo la patente*
- *Il 20 luglio 2025 parto per un viaggio in Nuova Zelanda con i miei due migliori amici*
- ...

## Corso OSM Talent



***Alla scoperta dei tuoi talenti***

## Cosa devi fare

1 Scansiona il QR code



2 Registrati

3 Controlla la tua mail (anche spam) e conferma

4 Inserisci il tuo codice  
**2XJJ3E9X**

5 Compila il questionario

6 Partecipa al corso per comprendere il tuo grafico

## COS'È IL TALENT

- uno strumento che ci permette di conoscere le **nostre abitudini di risposta** a determinate situazioni della vita
- **le abitudini buone** le teniamo o addirittura le potenziamo
- **le abitudini non buone** - non efficaci/non funzionali/che non ci portano vantaggio - possiamo scegliere di modificarle

## I risultati dell'OSM Talent



**TALENTO  
BIANCO**

Necessità di  
conoscere sé  
stessi

**TALENTO  
MARRONE**

Attitudine alla  
disciplina

**TALENTO  
ARANCIONE**

Attitudine ad  
acquisire  
conoscenze  
specifiche

**TALENTO  
VERDE**

Attitudine ad  
assumersi  
responsabilità

**TALENTO  
VIOLA**

Attitudine  
all'autonomia  
professionale

**TALENTO  
ROSSO**

Attitudine alla  
visione  
imprenditoriale

**TALENTO  
GIALLO**

Attitudine ad  
argomentare  
con credibilità

**TALENTO  
BLU**

Attitudine nel  
dirigere e  
gestire le  
attività

## I TALENTI DELL'OSM TALENT

Il grafico dell'OSM Talent  
è la raffigurazione dei  
**beni preziosi che sono  
già dentro di voi**



# TALENTO BIANCO

## E' IL CUORE DEL PROFILO

Rappresenta il modo in cui  
padroneggiamo le...

**EMOZIONI**

=

**COLORI DELLA VITA**

Cosa ci faccio con queste  
emozioni?

Le so riconoscere?



# TALENTO BIANCO



Saper padroneggiare il mondo delle emozioni è forse una delle cose più difficili

... ma ...

è una abilità che si può imparare

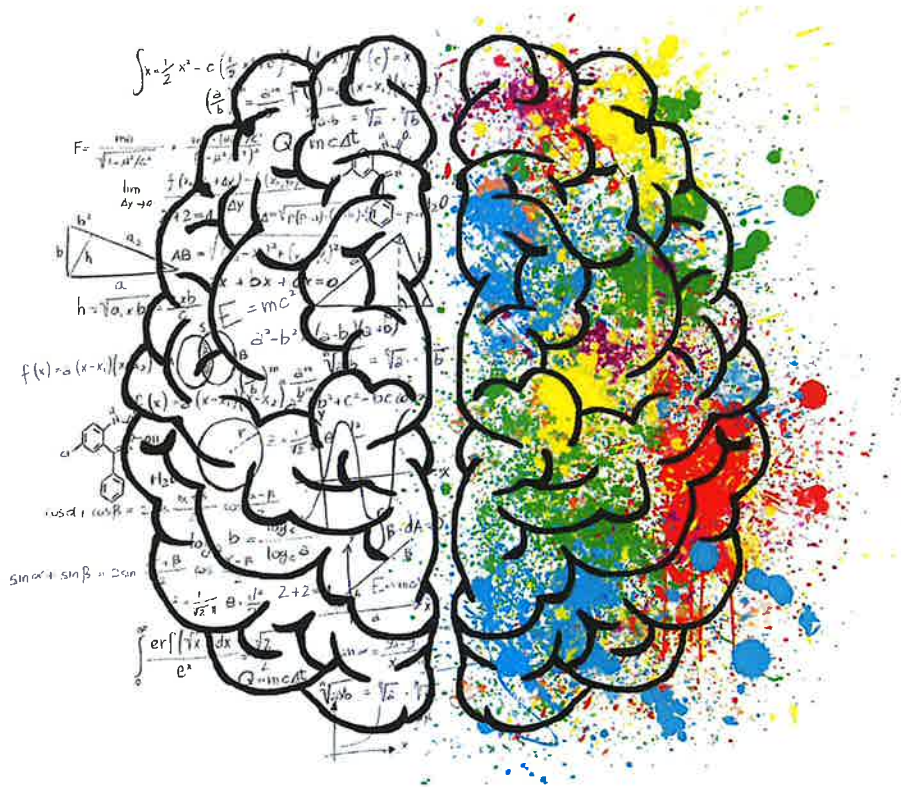
# TALENTO BIANCO

Un punteggio non alto  
indica che:

- ho una buona/discreta consapevolezza di me
- so riconoscere, padroneggiare ed esprimere le mie emozioni
- ho fiducia in me stesso
- dipendo poco dal giudizio degli altri



# IL TALENTO BIANCO E LE STEM



Un primo pensiero potrebbe suggerire che **la matematica e le scienze** non abbiano nulla a che vedere con le **emozioni** ...

***MA NON E' COSI'***

Emozioni e ragione costituiscono due emisferi di un unico sistema, in costante **contatto e sinergia** l'uno con l'altro

# IL TALENTO BIANCO E LE STEM

*Non sei convinto?*

...

*Pensa a cosa spinge un astronomo a studiare il cielo per conoscerne i segreti più remoti!*

L'universo STEM costituisce l'opportunità di stabilire il giusto equilibrio tra emotività e razionalità



# TALENTO MARRONE

Le **parole chiave** di questo talento sono:

**DISCIPLINA e AUTODISCIPLINA**

Accuratezza, precisione e attenzione ai dettagli possono essere espressioni di questa capacità di stare *“dentro le regole”*



# TALENTO MARRONE



# CAMPIONI A CONFRONTO

# TALENTO MARRONE

Attitudine ad essere:

**accurato**  
**preciso**  
**diligente**  
**attento**



So esprimere me stesso entro i “binari” che mi portano al raggiungimento dell’obiettivo

# IL TALENTO MARRONE E LE STEM



*La matematica è un vero e proprio linguaggio e, pertanto, è costituito da regole e strutture rigorose*

Sviluppare il talento marrone significa lavorare sulla propria **accuratezza**, **autodisciplina** e **precisione**, elementi fondamentali negli studi e nella ricerca scientifica

# TALENTO ARANCIONE

La chiave di questo talento è:

**l'amore per la conoscenza e  
per l'apprendimento  
continuo e costante**

---

Questo amore nasce dalla  
**CURIOSITA'**



# TALENTO ARANCIONE

Un punteggio non elevato può indicare:

- una **mancanza di curiosità/spinta** verso una sempre maggiore conoscenza
- non ho ancora trovato ciò che mi **appassiona davvero**



# IL TALENTO ARANCIONE E LE STEM



L'amore per il sapere è il **combustibile della ricerca** scientifica e dell'innovazione tecnologica

Il progresso scientifico e tecnologico è stato da sempre mosso da **menti curiose ed affamate**

**"Stay hungry, stay foolish."** (S. Jobs)



# TALENTO VERDE

La **parola chiave** è:

**Responsabilità**

Una conseguenza dell'avere un buon senso di responsabilità è l'essere riconosciuti come **AFFIDABILI**



**RESPONSE - ABILITY**

=

**Capacità di rispondere alle esigenze del momento**

# TALENTO VERDE

## Responsabilità è:

- consapevolezza di essere i **protagonisti delle nostre azioni**
- noi alla **guida della nostra vita**
- assumersi la responsabilità della **propria felicità**



# TALENTO VERDE

Un punteggio non elevato può indicare l'atteggiamento di chi:

- delega
- rimanda agli altri
- si affida al caso/fortuna
- tende ad attribuire ad altri le cause di un proprio successo o insuccesso

**TENDENDO A DE-RESPONSABILIZZARSI**



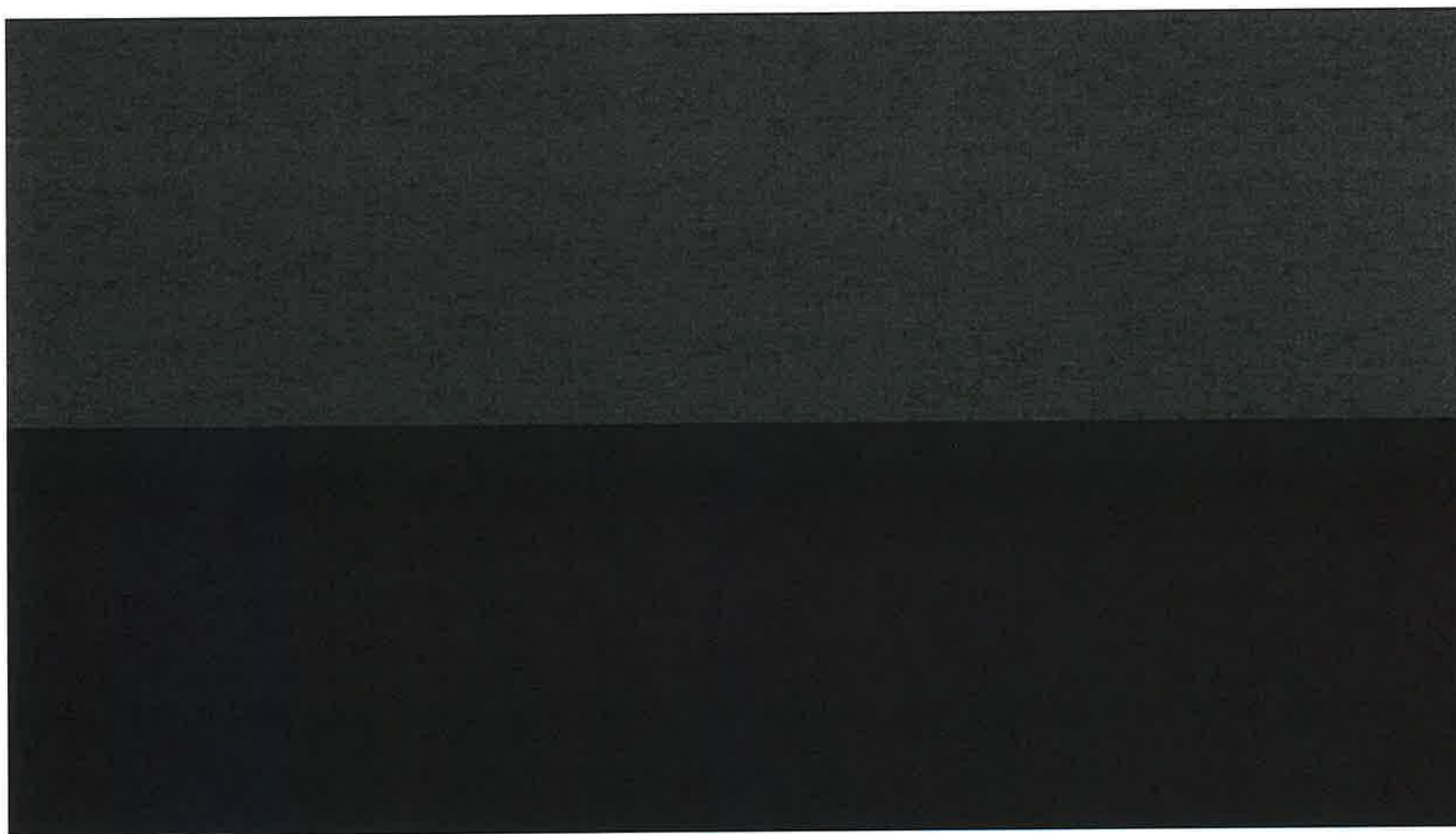
# IL TALENTO VERDE E LE STEM

Ogni ingegnere, innovatore o  
uomo di scienza costituisce l'unico  
vero **responsabile delle proprie  
invenzioni e scoperte**

...

e di tutti **gli usi e le applicazioni**  
che se ne fanno





*Operare tra le discipline STEM significa assumersi grandi responsabilità di fronte all'intera umanità*

# TALENTO VIOLA

Le **parole chiave** di questo talento sono:

**AUTONOMIA**

e

**INDIPENDENZA**



# TALENTO VIOLA



Autonomia e indipendenza risiedono  
nella consapevolezza

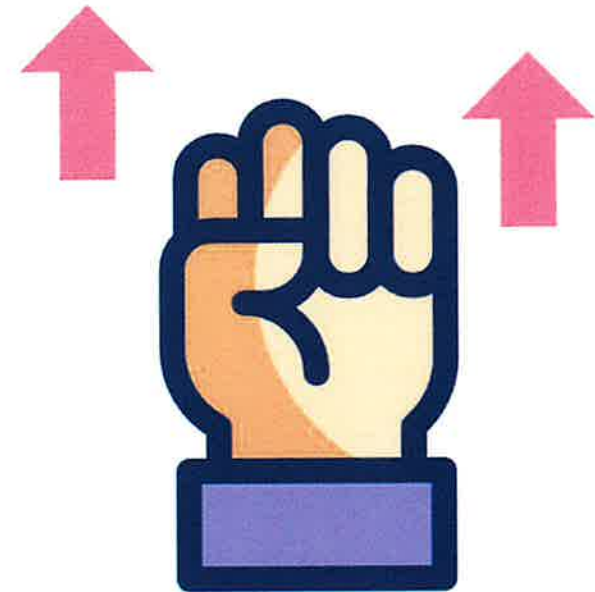
**del tuo valore  
delle tue idee  
delle tue capacità**

*Non mi piace giocare d'azzardo, ma se c'è una cosa sulla quale scommetto, quella sono io*

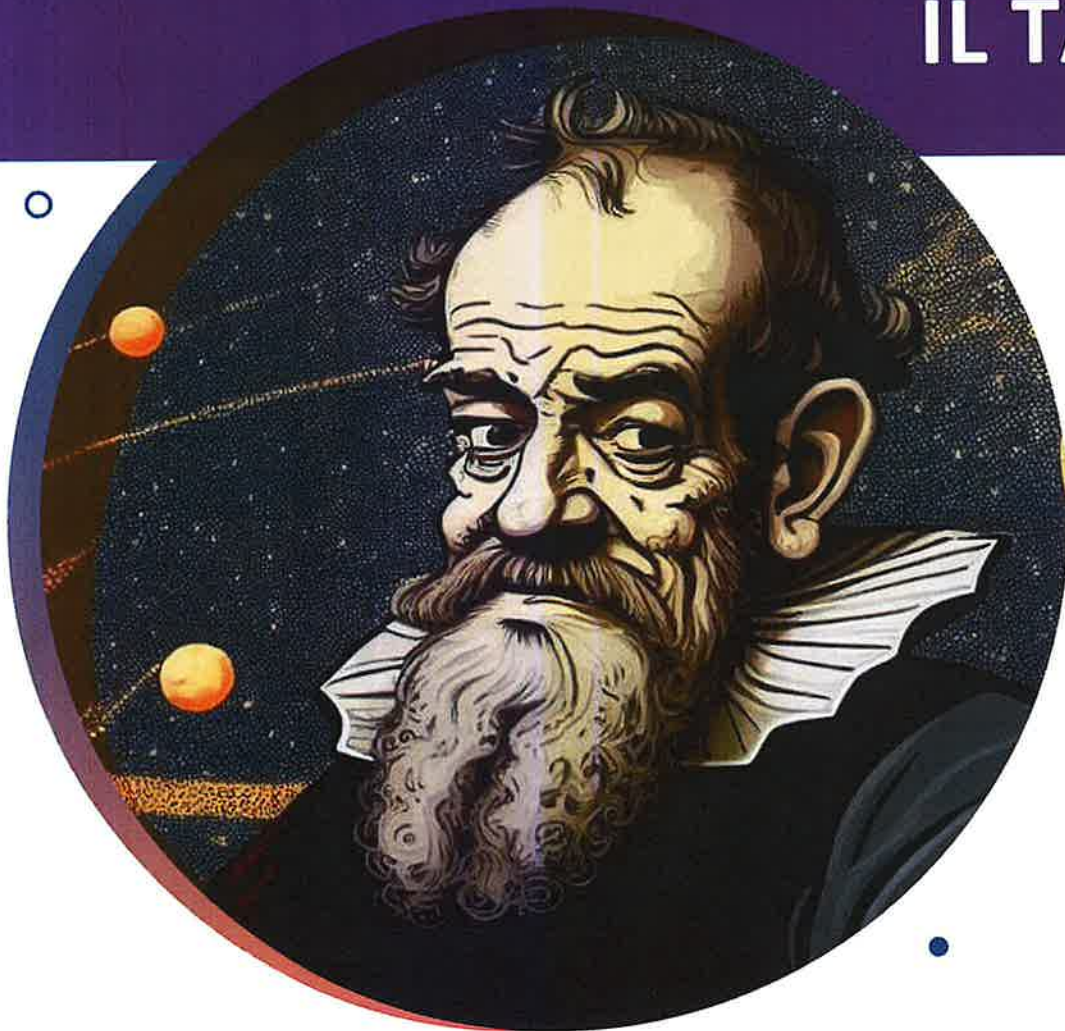
# TALENTO VIOLA

Un punteggio non elevato potrebbe indicare che:

- non ti sei ancora misurato con questa capacità di **scommettere su te stesso**
- che hai bisogno di sentirti “protetto” perché **non ami rischiare** totalmente in proprio



# IL TALENTO VIOLA E LE STEM



*"... eppur si muove"*

Per potersi assumere grandi responsabilità, è necessario saper credere nelle proprie idee e capacità e **svincolarsi dalle aspettative** altrui

Progresso scientifico ed innovazione tecnologica progrediscono grazie ad individui che, seppur in controtendenza, perseverano nel **sostenere le proprie idee**

# TALENTO ROSSO

Questo talento  
mostra l'attitudine ad  
avere una

**chiara visione**



# TALENTO ROSSO

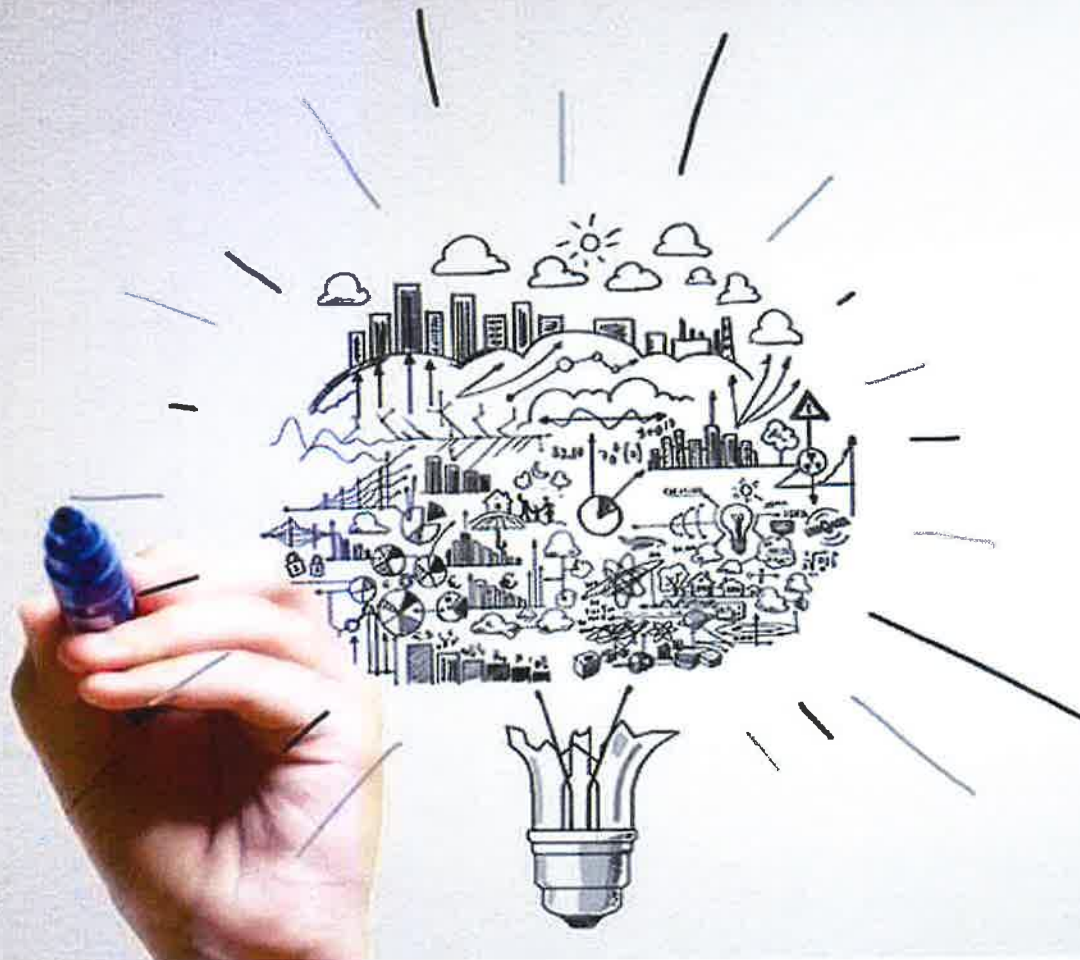


*“La capacità di correre dei rischi e l’impulso a perseguire idee innovative sono il carburante che alimenta lo spirito imprenditoriale”*

*(Daniel Goleman)*

**Spirito di iniziativa e intraprendenza necessari per tradurre i sogni in realtà**

# TALENTO ROSSO



Un punteggio non elevato potrebbe indicare che:

- non ti sei ancora misurato nella realizzazione di un **progetto personale**
- temi di prendere **l'iniziativa**
- non hai ancora imparato a **finalizzare in modo concreto** le tue fantasie/aspirazioni/desideri

# IL TALENTO ROSSO E LE STEM

Sviluppare l'attitudine ad avere una chiara **visione** e l'**intraprendenza** per realizzare progetti ed obiettivi ambiziosi è vitale nel mondo **STEM**



Non a caso gli ideatori e promotori di grandi novità scientifiche e tecnologiche sono sempre ***spiriti visionari***



# TALENTO GIALLO

Questo è un talento  
tipicamente **relazionale**

---

E' un talento  
**comunicativo**

---

La **comunicazione è**  
**relazione**



# TALENTO GIALLO

Un punteggio non elevato indica il bisogno di **potenziare** le tue **capacità comunicativo-relazionali**

... quali ...

la capacità di **comunicazione assertiva**

la capacità di **ascolto**

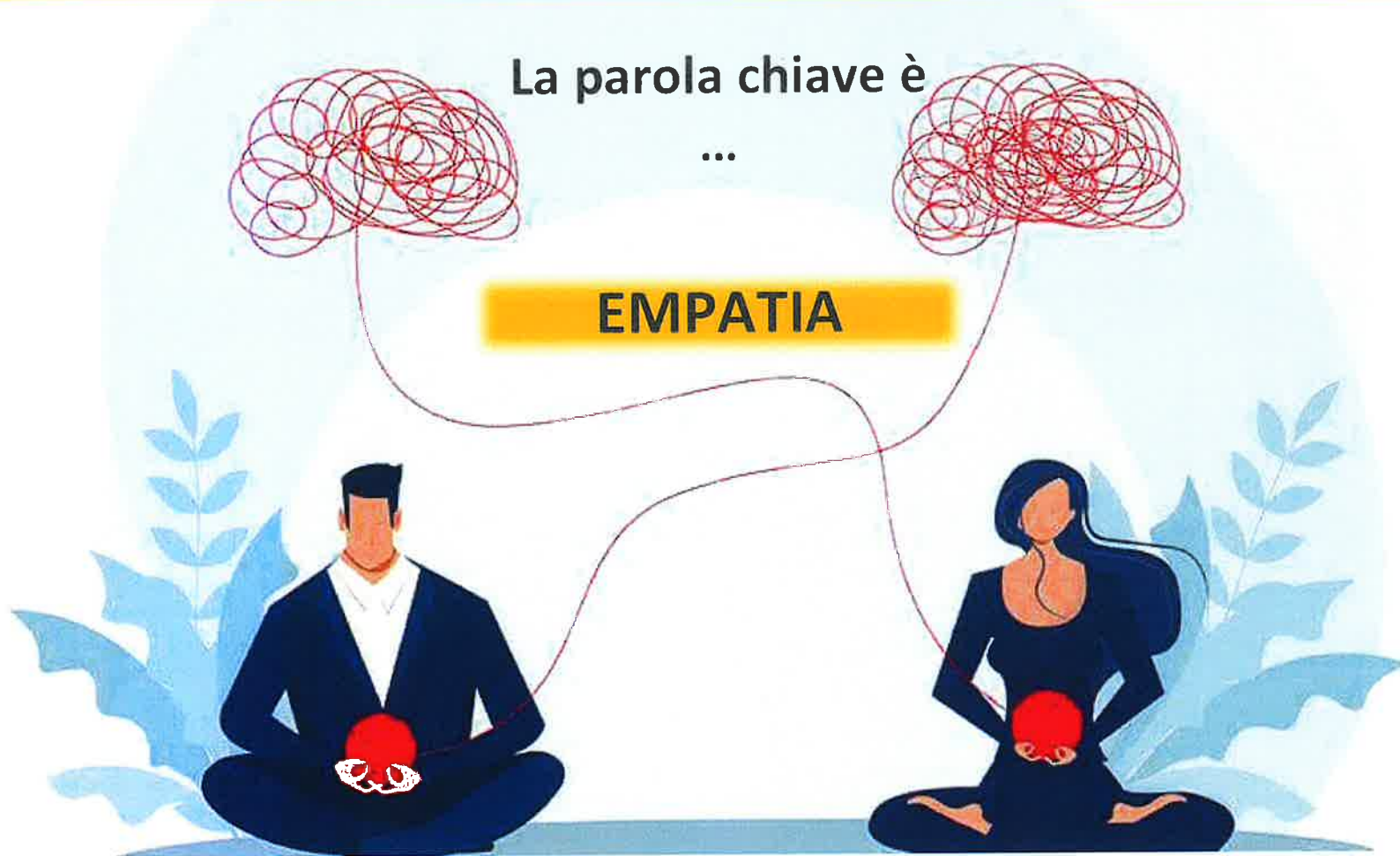


# TALENTO GIALLO

La parola chiave è

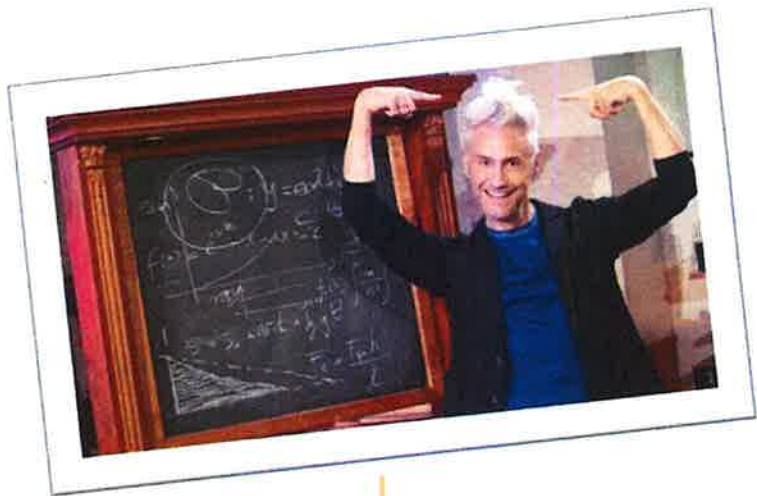
...

**EMPATIA**



# IL TALENTO GIALLO E LE STEM

Come abbiamo visto, una delle **4C** (le competenze potenziate dall'approccio STEM) è proprio la **comunicazione**



Qualunque scoperta o invenzione, affinché divenga accessibile e fruibile a tutti, va **saputa comunicare**

Intraprendere un percorso STEM implica inevitabilmente saper **relazionarsi, confrontarsi e collaborare con altre persone ... e pertanto comunicare!!**



# TALENTO BLU

La parola chiave è

**LEADERSHIP**

Capacità di:

**condurre, motivare e coinvolgere**



# TALENTO BLU

**Guidare altri**

---

**Coinvolgere intorno  
ad un obiettivo**

---

**Stimolare il  
potenziale delle  
persone**



# TALENTO BLU



Un punteggio non elevato indica:

- non ami cimentarti in **ruoli di guida**
- temi di non essere ascoltato, di non riuscire a **motivare e coinvolgere** gli altri
- non ti senti abbastanza **sicuro di te** al punto da guidare anche altri

# IL TALENTO BLU E LE STEM

In un mondo sempre più **digitalizzato e tecnologicamente avanzato**, specializzarsi nelle discipline STEM significa rappresentare un vero e proprio punto di riferimento



Un leader per l'intera società

**CI TROVATE QUI**

**SITO:**



OSM EDU



OSM\_EDU



OSM Edu

